

az



**LICENCE LMFA  
SPÉCIALITÉ "COMMUNICATION  
INTERCULTURELLE ET LANGUES DU MONDE" -  
CILM**

**COURS DE LICENCE 2 - ICL 2A 01 c :**

Notions de base en sciences de l'information et de la communication  
adaptées au contexte interculturel

**LES TÉMOINS DE JÉHOVAH**

**POGOSYAN PAYLANUSH**

**INSTITUT NATIONAL  
DES LANGUES ET CIVILISATIONS ORIENTALES (INALCO)**

**PARIS, 28.10.2009**

---

## **Introduction.**

Aujourd'hui on parle beaucoup sur le sujet des sectes et leur place dans notre société. L'organisation de "Temoins de Jehovah" pose plus des questions litigieuses que d' autres organisations ou sectes religieuses. Déjà sur sa définition: est-ce que c'est une secte? Est-ce qu'ils portent le danger pour la société moderne? Leur doctrine? Et leur définition de la fin du monde et le règne de Dieu sur le paradis terrestre... "La cinquieme religion de la France?"



## **Presentation de la communaute.**

A l'imitation de Jésus Christ les témoins de jehovah proclament la bonne nouvelle du Royaume de Dieu: le témoignage dans le monde entier.

<http://www.temoinsdejehovah.org/>

Les témoins de Jehovah forment une communauté chrétienne millénariste (soutiennent l'idée d'un règne terrestre du Messie, après que celui-ci aura chassé l'Antéchrist, et le jugement dernier). Né aux Etats-Unis au XIX siècle. Ils sont connus pour leur prédication au porte à porte, annonçant l'instauration prochaine du paradis sur la terre grâce au Royaume de Dieu et la destruction des humains et des religions. Ils sont très critiques envers les autres religions, qui pour eux font partie de l'organisation de Satan.

Ils sont officiellement reconnus comme une religion par de nombreux Etats, notamment aux Etats-Unis, Allemagne, Autriche, Grèce, Italie... Dans des autres pays comme Ouzbekistan le mouvement est interdit.

### **I. Quelques caractéristiques culturelles.**

Leurs caractéristiques culturelles c'est leur culte, qu'ils pratiquent dans les "Salle du Royaume" où ils se rassemblent en semaine et durant le week-end. Le culte s'ouvre et se termine par un cantique et une prière. L'enseignement est centré sur la Bible. Chaque année ( au printemps-mois d'avril) les témoins célèbrent le "Mémorial" en souvenir du sacrifice de la vie de Jésus Christ pour le salut du monde. Ils pratiquent le baptême chrétien – administré par immersion. Et ils publient beaucoup de littérature chrétienne – les journaux, les livres, la Bible en plusieurs langues du monde.

## II.Exemples detaillés des references culturelles:

### 1. histoire et traditions commune.

Le mouvement fut fondé en 1873 sous le nom d' "Etudiants de la Bible internationaux" par Charles Taze Russell, un prédicateur américain. Influencé par les adventistes ( L'adventisme prene son histoire et son identite spirituelle dans la réforme luthérienne, dans le baptisme etc. Un intérêt pour l'étude des textes prophétiques de la Bible abordant la question de la gloire du Christ est très attesté) il reprit leurs théories annonçant la fin des temps que le Christ était de retour de façon invisible depuis 1874 et Harmaguédon prévue pour 1914, donc le debut est la Première guerre mondiale. En 1881 il fonda la Zion's Watch Tower Tract Society pour diffuser sa doctrine dans une serie des livres. Après sa mort en 1916, Joseph Franklin Rutherford devint président du mouvement et qui modifia les doctrines de Russell. Et en 1917 fut publié "Le Mystère accompli", présenté comme le septieme volume des Etudes dans les Ecritures, qui fit scandale au Canada, puis aux Etats-Unis en raison de certains passages condamnant la guerre, le patriotisme et la conscription.



En 1922 Rutherford présente son nouvel ordre théocratique, opposée à ce de Russell.

1. il désigna dans chaque ecclesia, qui est inspiré directement par Dieu, un représentant de la Société Watchtower qui recevait ses directives du Béthel de Brooklyn;
2. fut la disparition du choix démocratique des anciens (= eveque,ou pasteur) par chaque communauté, ils furent nommés par le Béthel de Brooklyn;



3. ils assurent la transmission des directives du siège mondial ou national au reste des fideles composant chaque congrégation.
4. L'année 1914 fut considérée comme marquant le début de la présence du Christ comme roi et des “derniers jours”, la doctrine affirma l'exclusivité du salut;
5. en 1931 il prit le nom de “Témoins de Jéhovah”, marquant la volonté d'honorer Dieu sous ce qu'ils voient comme son vrai nom;
6. en 1928 le célébration de Noel fut interdite, en tant que fête d'origine païenne; en 1936 la croix est considérée comme un symbole païen, puis fêter les anniversaires et la fêtes des mères fut interdit, les vaccinations déconseillées, toute participation à la vie politique et à l'armée fut prohibée...
7. En 1942 Rutherford mourut et fut remplacé. Les suites vont renforcer l'organisation du mouvement et le structurer fortement, et la réalisation de nouvelles traductions de la Bible en langues modernes... Egalement en 1942 ils font fondé l'Ecole de Galaad, où sont formés les missionnaires qui seront envoyés dans le monde entier.

## 2.valeurs et événement communes

a. **Activité de prédication**- l'activité d'évangélisation est considérée comme étant une oeuvre de salut, la proclamation de la “bonne nouvelle” contenue dans la Bible constitue la principale activité, qui est motivée par des passages bibliques, par exemple par l’evangile selon Matthieu: “ Allez donc et faites des disciples de gens d'entre toutes les nations, les baptisant au nom du Père et du Fils et de l'esprit saint, leur enseignant à observer tout ce que je vous ai commandé...”

b. **Le culte** des Témoins de Jehovah n'a pas développé d'art sacré et orienté vers l'acquisition de la connaissance biblique. Pour cette occasion ils organisent des reunions hebdomadaires et des assemblées annuelles.

La principale cérémonie est la Mémoire de la mort du



Christ, appelé “Repas du Seigneur”, commémoré annuellement à une date correspondant au 14 Nisan du calendrier juif, ou le mois de mars ou avril suivant les années du calendrier grégorien. Durant cete cérémonie, le pain et le vin symbolisant du corps et du sang du Christ circulent parmi les assistants, mais seuls les membres oints y prennent part et ont la possibilité de les consommer. Durant cette cérémonie d'une heure, a lieu un discours sur le sens de la mort du Christ pour l'humanité.

c. Lors de ces assemblées ont lieu des **baptêmes**. C'est une étape d'une importance capitale dans leur engagement religieux. Pour eux c'est la seule manière de se positionner officiellement pour le nom de Jehovah et de symboliser leur voeux. Devenir Témoin de Jéhovah et le rester activement est la seule voie proposée pour échapper à la destruction du monde actuel lors de la grande bataille d'Harmaguédon. Pour pouvoir être baptisé le candidat doit d'abord s'être voué à Jéhovah



dans la prière et faire la demande aux anciens de la congrégation qu'il fréquente de vérifier sa connaissance des doctrines du mouvement et s'assurer également qu'il mène une vie conforme aux enseignements bibliques. Le baptême symbolise l'offrande consciente et totale de soi à Dieu et doit se faire en connaissance de cause.

d. **Morale.** L'idolâtrie est prohibée, à ce titre toutes les fêtes jugées contraires aux normes bibliques. Le Noël, le jour de l'an, les anniversaires de naissance, Halloween – ne sont pas célébrés lors qu'elles leur semble contraire aux Saintes Ecritures. Mais il ne leur est pas interdit d'organiser des fêtes et de s'amuser lors de mariages ou des journées récréatives à des dates sans signification particulière.

Ils considerent comme un péché tout pratique sexuelle en dehors du mariage et condamnent l'homosexualité; ils condamnent en outre le mensonge, les jeux d'argent, la pédophilie, le vol, le spiritisme, l'ivrognerie, l'avortement, les sports violents à risques, le tabagisme et la drogue. La consommation de sang est interdite par les Saints Ecrites. Tout fidèle qui enfreint ces interdits sans se repentir peut être excommunié du mouvement.

### 3.lieux commun



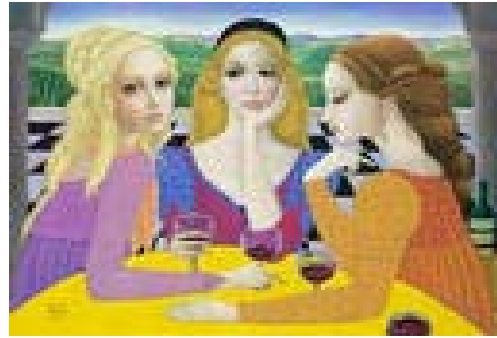
La direction des Témoins de jéhovah est exercée par un Collège Central, composé d'une dizaine d'hommes dont le siège se trouve actuellement à Brooklyn.

La Salle du Royaume est le lieu de culte des Témoins de Jéhovah. Il est ouvert au public où se réunissent parfois plus d'une congrégation, qui comporte 50 à 100 personnes. Il n'est pas spécialement orné et possède une architecture variable suivant les endroits. Il est composé généralement d'une grande salle où le public se réunit pour écouter l'orateur, et une salle dite "secondaire" plus petite qui est parfois utilisée lors de l'école du Ministère théocratique. Les réunions ont pour but l'encouragement et l'édification spirituelle de chaque membre grâce à l'étude de la Bible.

### 4.personalités.

Les Témoins de jéhovah pratiquent des différences type de travail, et parmi eux il y a des écrivains (les auteurs des articles dans des brochures et des autres publications); des illustrateurs et des musiciens (qui écrivent la musique pour les cantiques). C'est difficile d'indiquer leur noms, parce que ils ne sont évoqués nulle part, après plusieurs recherches j'ai trouvé que quelques noms, par exemple quelques musiciens du groupe **the shadows** ont été les Témoins de Jéhovah, et le peintre **Margaret Keane** qui est connu par ses tableaux avec des personnages aux grandes yeux. Voilà quelques exemples de ses tableaux:

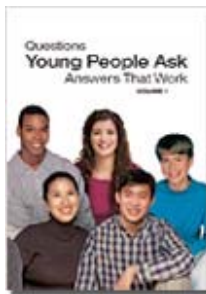




## 5.les publications:

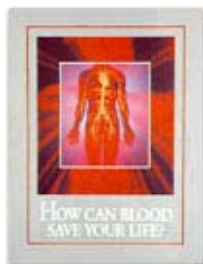
### *La Bible*

*Auxiliaires d'étude de la Bible* ( Qu'enseigne réellement la Bible? ; Le secret du bonheur familial; Y a-t-il un Créateur qui se soucie de vous? Les jeunes s'interrogent- Reponses pratiques; etc)



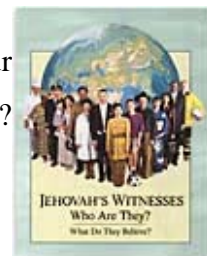
### *Brochures:*

Les Témoins de Jéhovah: Qui sont-ils? Quelles sont leur croyances?



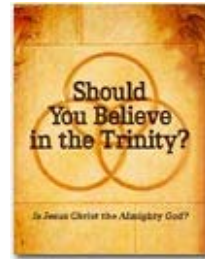
la vie?

Comment le sang peut-il vous sauver

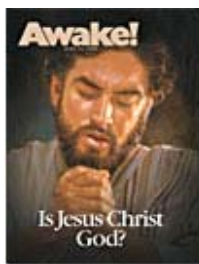




Doit-on croire à la Trinité?



*Périodiques:* La Tour de Garde et Réveillez-vous!



### **III.références utilisées**

<http://www.info-sectes.org/tj/xx.htm>

<http://jwww.ru/dir/12>

<http://jwww.ru/publ/11-1-0-44>

[http://fr.wikipedia.org/wiki/T%C3%A9moins\\_de\\_J%C3%A9hovah](http://fr.wikipedia.org/wiki/T%C3%A9moins_de_J%C3%A9hovah)

[http://ru.wikipedia.org/wiki/%D0%A1%D0%B2%D0%B8%D0%B4%D0%B5%D1%82%D0%B5%D0%BB%D0%B8\\_%D0%98%D0%B5%D0%B3%D0%BE%D0%B2%D1%8B#.D0.9E.D1.82.D0.BD.D0.BE.D1.88.D0.B5.D0.BD.D0.B8.D0.B5\\_.D0.BA\\_.D0.BF.D0.BE.D0.BB.D0.B8.D1.82.D0.B8.D0.BA.D0.B5\\_.D0.B8\\_.D0.BA.D1.83.D0.BB.D1.8C.D1.82.D1.83.D1.80.D0.B5\\_2](http://ru.wikipedia.org/wiki/%D0%A1%D0%B2%D0%B8%D0%B4%D0%B5%D1%82%D0%B5%D0%BB%D0%B8_%D0%98%D0%B5%D0%B3%D0%BE%D0%B2%D1%8B#.D0.9E.D1.82.D0.BD.D0.BE.D1.88.D0.B5.D0.BD.D0.B8.D0.B5_.D0.BA_.D0.BF.D0.BE.D0.BB.D0.B8.D1.82.D0.B8.D0.BA.D0.B5_.D0.B8_.D0.BA.D1.83.D0.BB.D1.8C.D1.82.D1.83.D1.80.D0.B5_2)

<http://images.yandex.ru/yandsearch?p=0&ed=1&text=Margaret%20Keane&stype=image>

